

稲里の家

オンとオフ  
癒しを  
感じる住まい

モデル  
ハウス  
OPEN

1時間1組様  
完全ご予約制

見学会開催

10:00～16:00  
※詳しくは裏面をご覧ください。

新型コロナウイルス  
感染症対策について

皆様に安心してご覧いただけるように、  
新型コロナウイルス感染症対策として  
以下の通りご案内致します。

手指の消毒に



ご協力ください

換気を常時



行っています

ご見学前後に



消毒を行っています

マスク着用を



実施しています

※風邪症状や発熱症状(目安として37.5度)など体調がすぐれない方の参加はお控えください。改めて別途日程を調整させていただきます。状況の変化等により、開催が困難となった際には中止となる場合がございます。その場合、ご予約いただいたお客様にはお電話にてご連絡をさせていただきます。お客様とスタッフの安全を考慮し見学会を実施させていただきますので何卒ご理解、ご協力のほど宜しくお願い致します。



# 稲里の家

## 3LDK+S

敷地面積 197.54㎡ (約59.82坪)  
延床面積 105.59㎡ (約31.98坪)

### 長期優良住宅

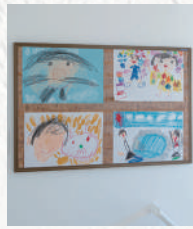
オンとオフ  
癒しを  
感じる住まい



1 子ども部屋1



2 子ども部屋2



3 コミュニケーションボード  
お子様の作品が増えるのが楽しくなる。



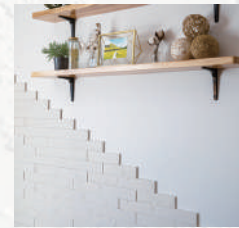
かどまる仕様  
安全に配慮してかどまるに。

### 4 家事ラク動線

ママの家事の流れがスムーズに、時間短縮で少しでもリラックスの時間を。



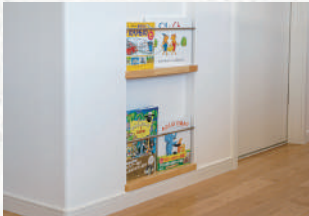
5 タタミコーナー  
落ち着いた和の空間でリフレッシュ。



6 エコカラット  
湿度の調整や生活臭の脱臭効果で室内が快適に。



7 玄関収納  
靴のみならず、お出かけの際に必要なものや趣味のアイテムは、なるべく玄関に収納できるスペースを確保。



8 ブックニッチ  
壁を一部凹ませた飾り棚。雑誌や絵本などちょっとした収納に仕えて便利。



9 無垢フローリング  
オーク材を使用し木のぬくもりが感じられます。



10 スタディカウンター  
勉強するお子様と会話しながら家事ができます。



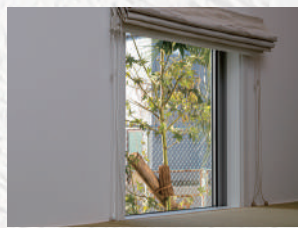
11 ウッドデッキ  
縁側のようなデッキは家族との時間を楽しむ憩いの空間。



12 室内物干し  
室内で洗濯物を干せるので雨の日も安心。



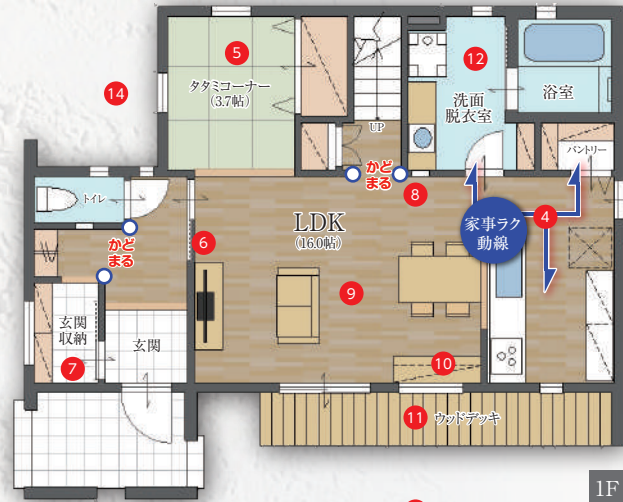
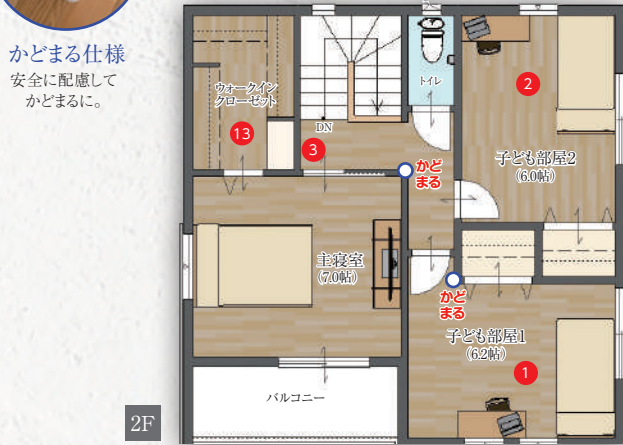
13 ウォークインクローゼット  
かさばりがちなものも十分収まるゆとりある収納スペース。ちょっとしたカウンター付。



14 シンボルツリー  
内なる外、外なる内。室内から眺め樹木に癒されます。



15 駐車場4台  
ご家族やご友人の来訪にも対応、タップ14台を確保。



### 長期優良住宅とは？

多岐にわたる厳しい基準をクリアし、「長期にわたり良好な状態で使用するための措置が講じられた優良な住宅」であると国が認めた住まいのこと。

### 安心と安全 毎日を快適にする設備・仕様

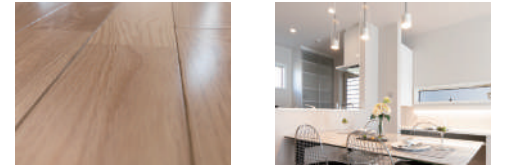
#### 1 万が一の災害に強い太陽光発電・蓄電池

太陽光発電システムを0円で設置することができ、毎月の電気代・光熱費がお安くなるサービス※。蓄電池の併用で万が一の停電時にも安心。※利用条件あり。



#### 2 安全・健康志向な設備や素材選び

健康的な住まいで快適な環境を実現するこだわり素材  
(1F無垢フローリング:オーク、かどまる仕様)



#### 1 エコな住まい

- 太陽光発電
- 蓄電池
- 長期優良住宅

#### 2 家事ラク住まい

- ラクラク掃除
- 収納率20%以上
- 効率的な動線プラン

#### 3 心が通う住まい

- コミュニケーションボード
- ベットと共生
- おしゃれなインテリア

### 新型コロナウイルス感染症対策について

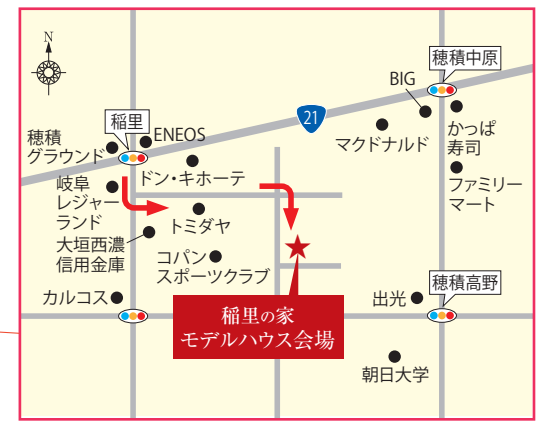
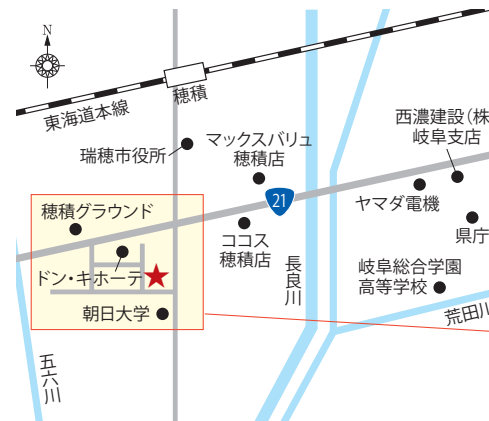
皆様に安心してご覧いただけるように、新型コロナウイルス感染症対策として右記の通りご案内致します。



※風邪症状や発熱症状(目安として37.5度)など体調がすぐれない方の参加はお控えください。改めて別途日程を調整させていただきます。状況の変化等により、開催が困難となった際には中止となる可能性があります。その場合、ご予約いただいたお客様にはお電話にてご連絡をさせていただきます。お客様とスタッフの安全を考慮し見学会を実施させていただきますので何卒ご理解、ご協力のほど宜しくお願い致します。

稲里の家 モデルハウス会場  
瑞穂市稲里750-8

カーナビ検索 瑞穂市稲里760-2



建設業許可 国土交通大臣許可(特28)第587号/宅建業許可 岐阜県知事(12)第1947号



# SEINO HOME

岐阜支店/岐阜市藪田南1丁目11番7号

TEL 058-274-9880  
営業時間/10:00~16:00 定休日/水・木曜日  
詳細情報はホームページをご覧ください。

